

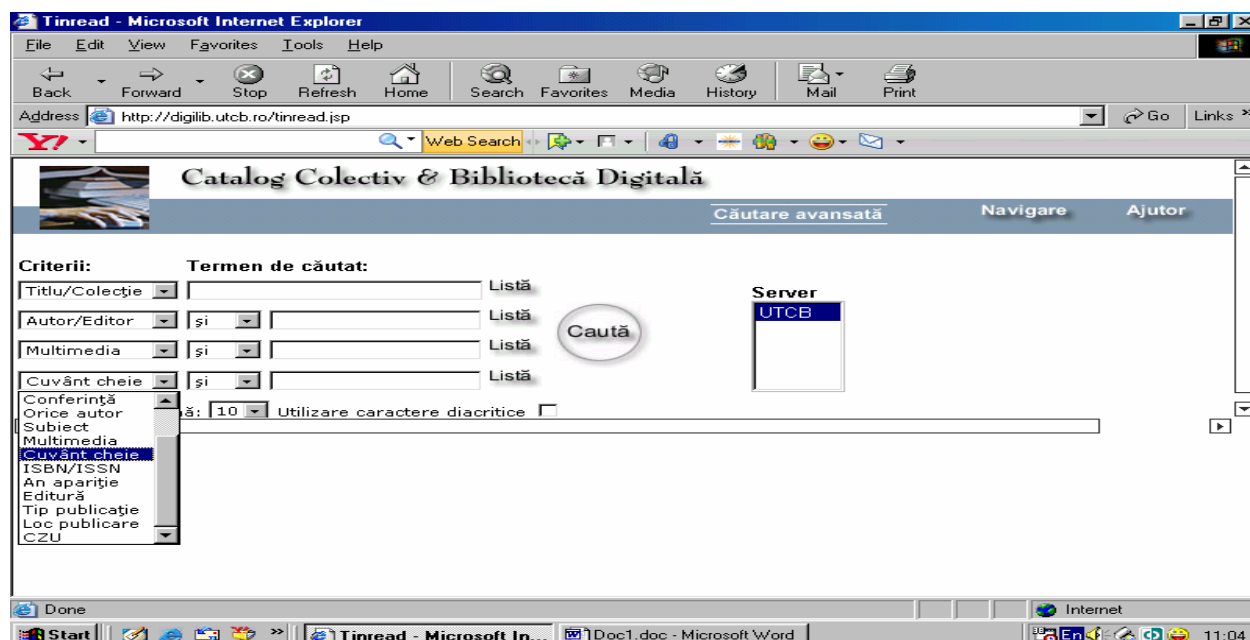
DIGILIB – Biblioteca digitală

Biblioteca **U.T.C.B.** dispune de modul care oferă cititorilor acces la colecțiile online ale bibliotecii și la informațiile de circulație asociate (la un nivel corespunzător utilizatorilor neinițiați).

Simplu de utilizat și ultra-rapid modulul este catalogul electronic global al bibliotecii.

Modulul este destinat cititorilor, fiind extrem de simplu de utilizat; permite consultarea cataloagelor de titluri, autori, sistematico-alfabetic; permite regăsirea informațiilor după cuvinte cheie, editură, nume autor, dată publicare etc; permite efectuarea de căutări combinate. Modulul utilizat se numește **DIGILIB**, iar adresa la care poate fi accesat este: <http://digilib.utcb.ro>. Programul poate fi accesat doar de la un calculator din rețeaua U.T.C.B. și funcționează local. Motorul de căutare **DIGILIB** este în limba română, pentru o mai bună utilizare.

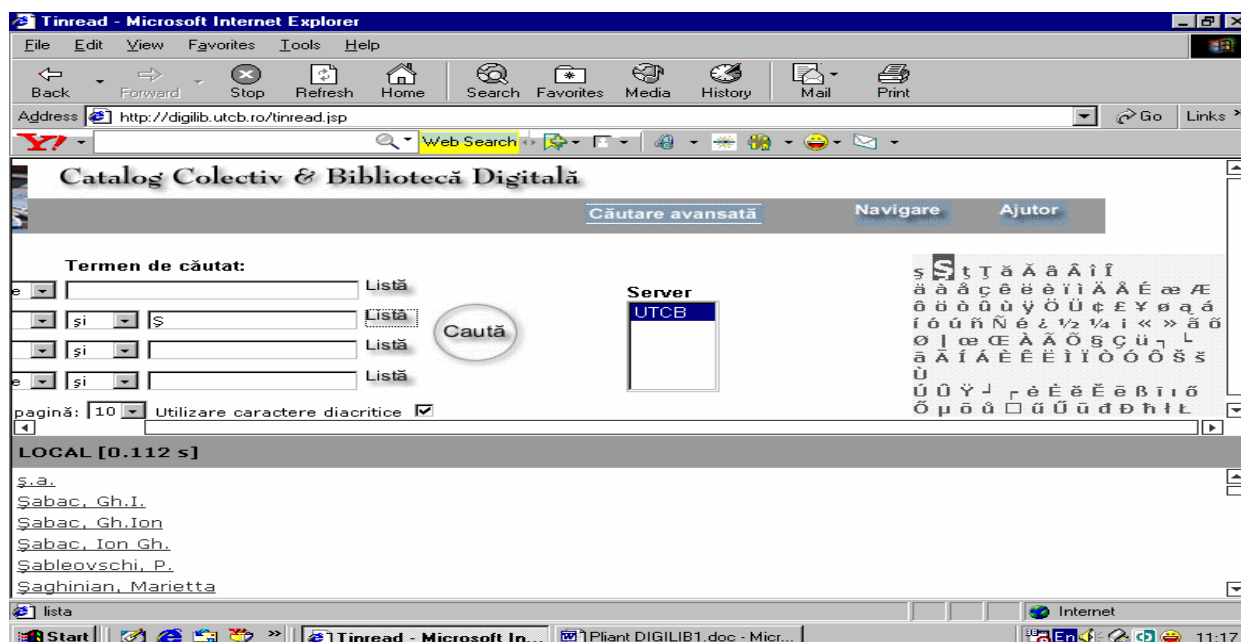
Fig.1. Tipuri de criterii în vederea căutării unei publicații



Căutarea unei cărți/articol se poate face folosind și diacriticele (Ș, Ț, ă, î) prin activarea opțiunii *“Utilizare caractere diacritice”*. Acestea nu se scriu din tastatură, ci se selectează din lista oferită de motorul de căutare **DIGILIB**.

În cazul în care nu se cunoaște numele întreg al autorului, se tastează la criteriul **Autor/Editor** prima literă (sau silabă) din numele autorului și se dă click pe butonul **Listă**. În acest moment programul va deschide din baza de date lista cu autorii al căror nume începe cu litera aleasă (în cazul de față **Ș**). Exemplul este prezentat în fig. 2.

Fig.2. Căutare după o literă în criteriul autor, utilizându-se diacritice



Din lista cu nume afișată se alege autorul cu click pe numele acestuia, iar apoi, cu ajutorul butonului **Caută**, se continuă cautarea cărții sau articolului dorit. Se face click pe titlul cărții dorite pentru a deschide fereastra cu **Detaliile de înregistrare**. Pentru a se vedea localizarea publicației și dacă e disponibilă pentru împrumut, se face din nou click pe **detalii exemplare**. Astfel se poate afla depozitul unde este acea carte (ex: **H** (Hidrotehnică), **Ut** (Utilaj) etc.). Exemplificarea acestor acțiuni este prezentată în fig.3 și fig.4.

Fig.3. Detaliile de înregistrare ale publicației

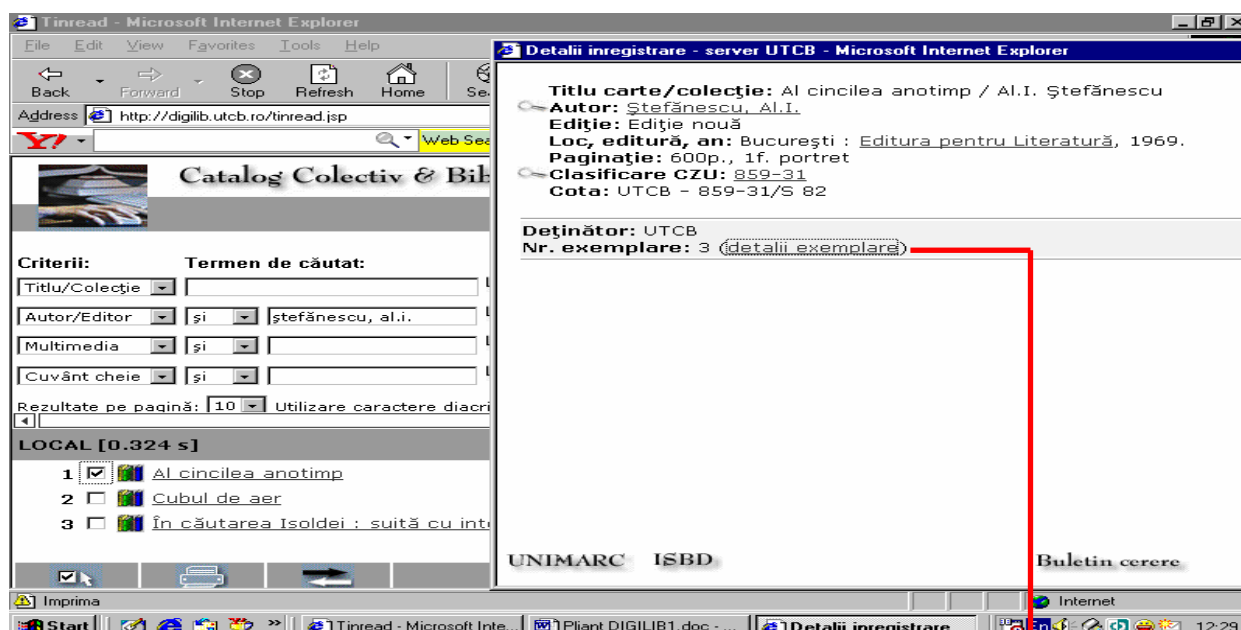
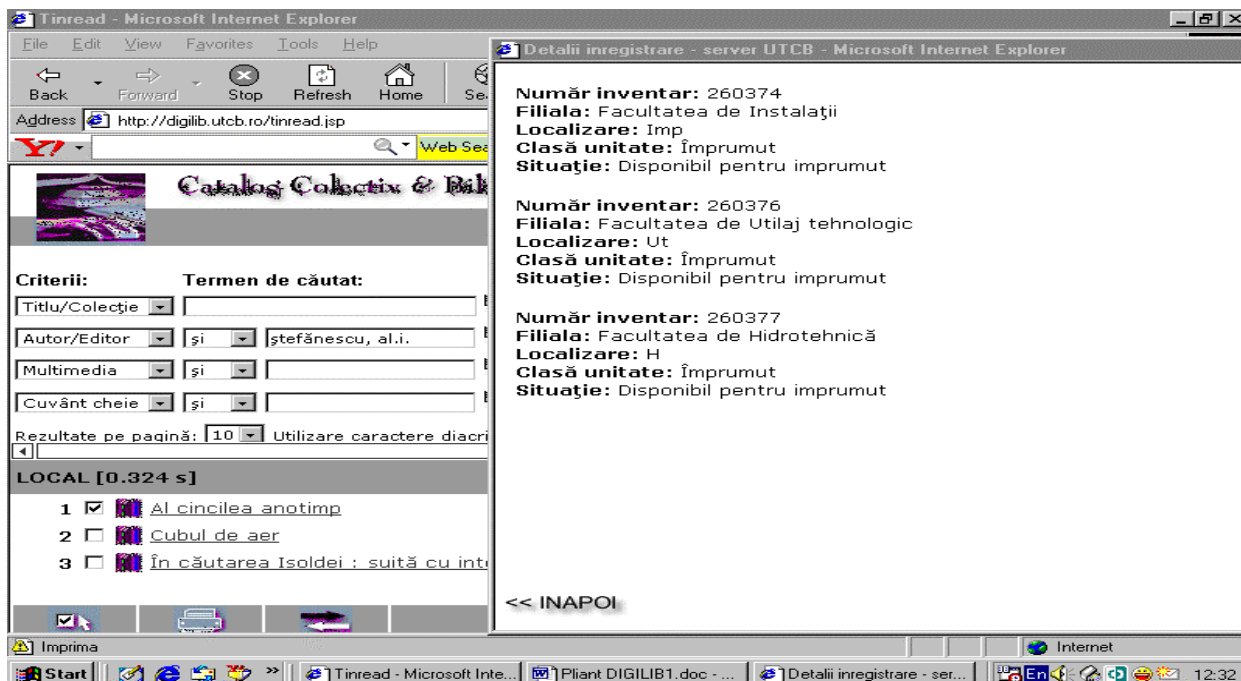
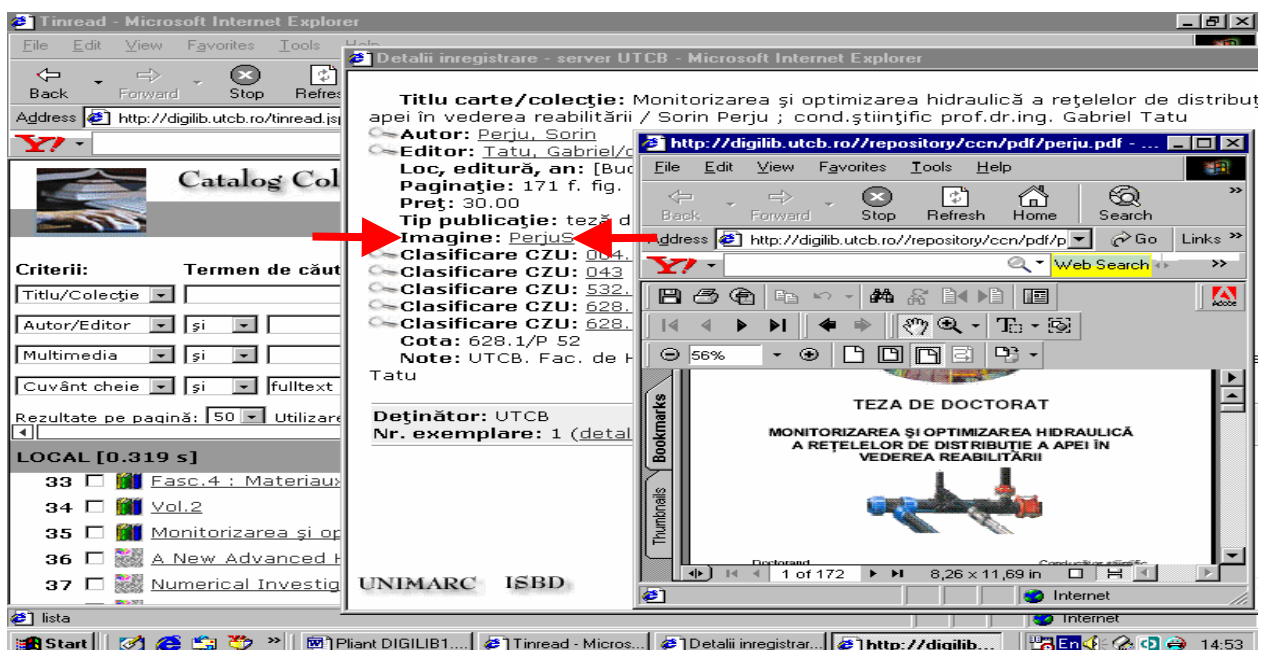


Fig.4. Localizarea unei publicații



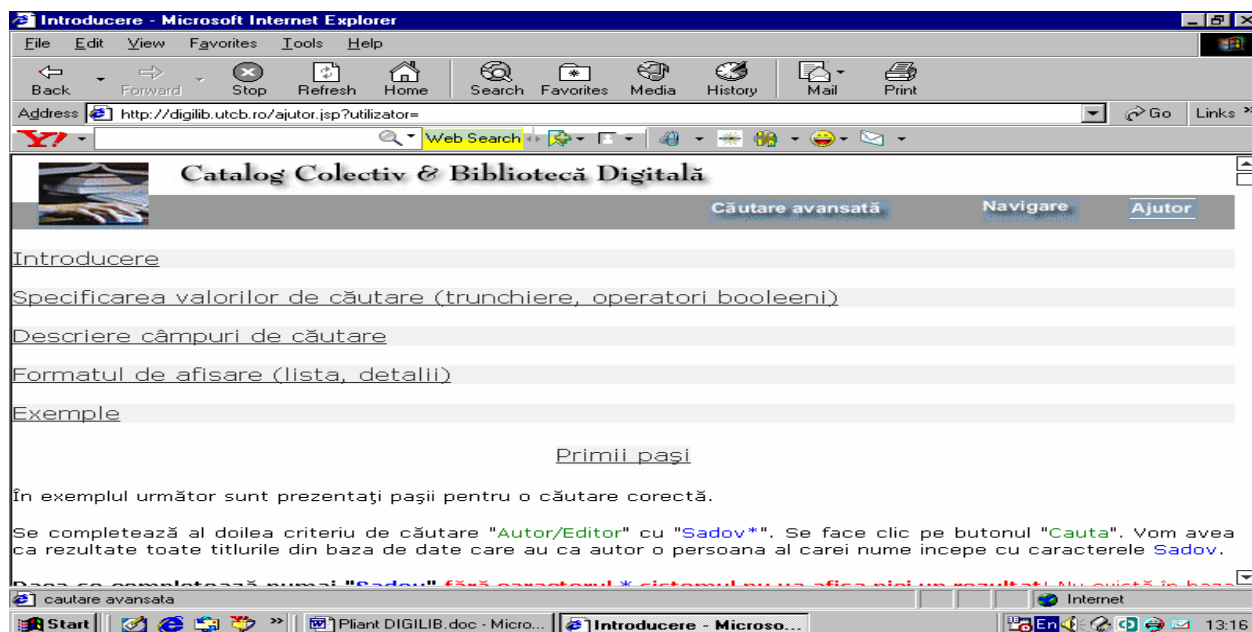
Acest modul permite și generarea listei de publicații ce pot fi citite on-line. Pentru o obține această listă se tastează în câmpul **cuvânt cheie: fulltext** (scris legat). Exemplul este prezentat în fig.5. Se selectează cartea dorită cu click. În fereastra deschisă, cu detaliile de înregistrare, se face click pe câmpul **Imagine** (în acest exemplu PerjuS) și se deschide varianta pdf a cărții (tezei de doctorat în acest caz).

Fig.5. Exemplu de căutare după cuvânt cheie *fulltext*



De menționat: cuvânt cheie poate fi orice cuvânt din titlul cărții căutate. Mai multe informații pentru o căutare optimă se pot găsi în partea de **Ajutor** a programului, a cărei prezentare se face în fig.6.

Fig.6. Prezentarea secțiunii de **Ajutor** a programului DIGILIB



Biblioteca U.T.C.B. a organizat și o sală de patrimoniu care cuprinde cărți tipărite în perioada 1865 – 1940. Sala se află în Blocul administrativ la etajul 2 camera 72. Pentru a putea vedea lista cărților, se face o căutare cu ajutorul programului **DIGILIB** după criteriul **subiect: patrimoniu**.

DIRECTOR BIBLIOTECA
Ing. Doina Raducan